

14 Jahre IRAS-Entwicklung



Platzraubende horizontale Verfahrenstechnik ohne Strömung
1. Phase 1995



Platzsparende vertikale Verfahrenstechnik

2. Phase 2002



.... mit Strömung (wie ein Gebirgsbach)



„Waschmaschinen“-Design
3. Phase 2004



Besseres Design aber immer noch nicht okay
(Stahlkorsett, Fischschleuse, Schlammablass, Sichtfenster usw.)
4. Phase 2005



Immerhin kompakt und flexibel



Das hat die Welt noch nicht gesehen.
Das glaubt kein Teichwirt!
(Trotzdem artgerecht! Der afrikanische Wels mag es eng.)



Ordentliches Design

5. Phase 2008

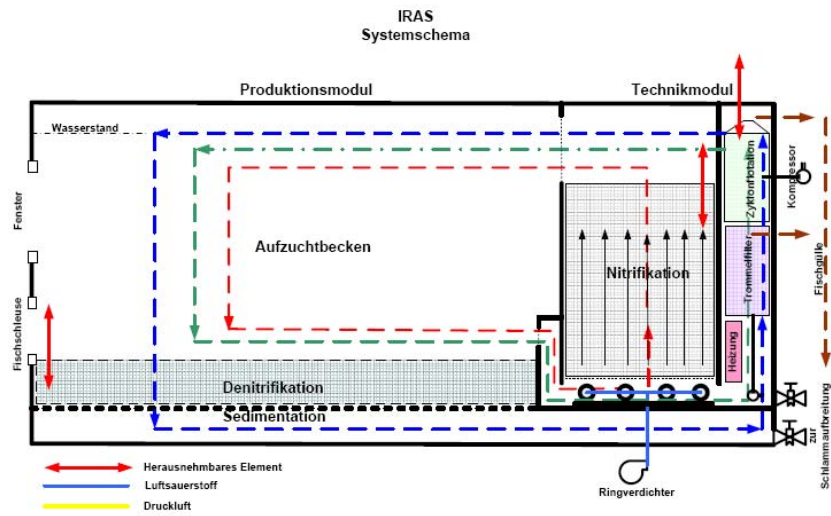


.... dank innovativer Hohlkammerplatten ...

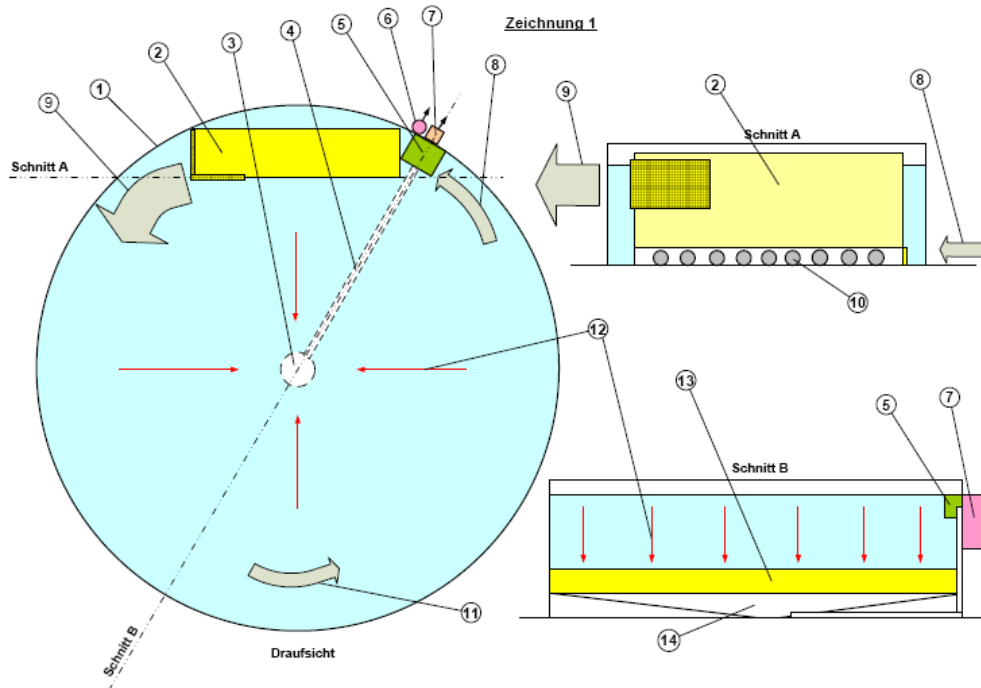


.... und optimaler Innenverarbeitung

IRAS rechteckig (bei eingeschränkten Platzverhältnissen)



IRAS rund (bei uneingeschränkten Platzverhältnissen)



Weltneuheit !
 Optimale Technik - Minimale Kosten
6. Phase 2009